



SUMI AGRO

NASIONA RZEPAKU 2023

PROMOCJA TOP IMPERIUM '23





ZBUDUJ IMPERIUM RZEPAKU!

PROMOCJA Top Imperium 2023

Od 1 czerwca do 15 września 2023 r. lub do wyczerpania zapasów. Oszczędzaj z Sumi Agro Poland!

Kupując już 1 jednostkę siewną, otrzymasz insektycyd **INAZUMA 130 WG**, któremu zaufały tysiące polskich rolników. Najlepiej wykorzystasz wysoki potencjał plonowania nasion, a przy tym zyskasz niezawodną ochronę swoich pól. Korzystając zaś z 2. wariantu promocji, dostaniesz dodatkowe worki nasion za symboliczną złotówkę. Zbuduj z nami wielkie imperium rzepaku!

Zasady PROMOCJI

| WARIANT 1. | | LUB | WARIANT 2. | |
|-------------------------------------------------------------------------------------|-------------------------------------------------------------------------------------|-----|--------------------------------------------------------------------------------------|---------------------------------------------------------------------------------------|
| KUPUJESZ | OTRZYMUJESZ | | KUPUJESZ | OTRZYMUJESZ |
|  |  | |  |  |
| 1 j.s. | 0,25 kg | | 10 j.s. | 1 j.s. |
| nasion rzepaku ES IMPERIO i/lub ES DESIRIO | INAZUMA 130 WG w promocyjnej cenie 1 zł netto | | nasion rzepaku ES DESIRIO | nasion rzepaku w promocyjnej cenie 1 zł netto |



Możesz wybrać tylko jeden z promocyjnych wariantów i stosować jego wielokrotność.

Przykład: za 4 j.s. nasion **ES IMPERIO** i/lub **ES DESIRIO** otrzymasz 1 kg insektycydu **INAZUMA 130 WG** w cenie 4 zł netto (w wariantcie 1. promocji stosujemy mnożnik: 1 j.s. to 0,25 kg **INAZUMA 130 WG** za 1 zł netto).

Jeśli zdecydujesz się na wariant 2. promocji, to za każde 10 j.s. odmiany **ES DESIRIO** otrzymasz 1 j.s. tej odmiany za 1 zł netto. Jeśli zatem kupisz 20 j.s., to otrzymasz 2 j.s. za 2 zł netto (w wariantcie 2. promocji stosujemy mnożnik: 10 j.s. to 1 j.s. nasion za 1 zł netto).

Szczegóły promocji w Regulaminie na: www.sumiagro.pl/topimperium.



ES IMPERIO

Wielkie imperium rzepaku

Typ mieszańcowy, Polska 2016

Hodowca: LIDEA

- Stabilność i wysoki potencjał plonowania
- Elastyczność – adaptacja do różnych warunków siedliskowych
- Bardzo dobry wigor jesienny
- Szybki wiosenny start wegetacji
- Niska roślina o małej podatności na wyleganie

Odporność

| | podatny | odporny |
|-----------------------|------------|------------|
| Phoma (Rlm7) | ██████████ | ██████████ |
| Zgnilizna twardzikowa | ██████████ | ██████████ |
| Czerń krzyżowych | ██████████ | ██████████ |
| Cylindrosporioza | ██████████ | ██████████ |
| Verticilioza | ██████████ | ██████████ |

Cechy agronomiczne

| | podatny | odporny |
|--------------------|------------|------------|
| Elongacja jesienna | ██████████ | ██████████ |
| Zimotrwałość | ██████████ | ██████████ |
| Wyleganie | ██████████ | ██████████ |
| Osypanie | ██████████ | ██████████ |

Jakość



46,1%

średnia

zawartość tłuszczu



36,8%

średnia

zawartość białka ogólnego

Przydatność na stanowiska

| | słaba | średnia | dobra | b. dobra |
|--------------------|------------|------------|------------|------------|
| Stanowiska słabe | ██████████ | ██████████ | ██████████ | ██████████ |
| Stanowiska średnie | ██████████ | ██████████ | ██████████ | ██████████ |
| Stanowiska dobre | ██████████ | ██████████ | ██████████ | ██████████ |

Fizjologia rośliny



niska
roślina



wczesny
wigor



bardzo wczesny
restart
po zimie



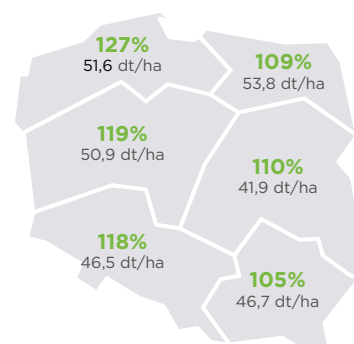
wczesny
termin
kwitnienia



średnio wczesny
termin
dojrzewania

Plonowanie

Plon nasion (% wzorca na dt/ha) w rejonach doświadczeń porejestrowych 2020–2021.



Wzorzec to średnia plonowania z 13 odmian populacyjnych.

Wzorzec:
41,8 dt/ha = 100%

ES IMPERIO:
47,9 dt/ha = 115%

Źródło:
COBORU 2020–2021



ES DESIRIO

Dla spragnionych MEGApłonów

Typ mieszańcowy, Polska 2021

Hodowca: LIDEA

- Wysoki potencjał plonowania
- Wczesność dojrzewania
- Wysoka odporność na wyleganie
- Wysoka zawartość tłuszczu i białka

Odporność

| | podatny | odporny |
|-----------------------|------------|--------------|
| Phoma (Rlm7) | ██████████ | ██████████ ✓ |
| Zgnilizna twardzikowa | ██████████ | ██████████ ✓ |
| Czerń krzyżowych | ██████████ | ██████████ ✓ |
| Cylindrosporioza | ██████████ | ██████████ ✓ |
| Verticilioza | ██████████ | ██████████ ✓ |

Cechy agronomiczne

| | podatny | odporny |
|--------------------|------------|--------------|
| Elongacja jesienna | ██████████ | ██████████ ✓ |
| Zimotrwałość | ██████████ | ██████████ ✓ |
| Wyleganie | ██████████ | ██████████ ✓ |
| Osypanie | ██████████ | ██████████ ✓ |

Jakość



47,5%

średnia

zawartość tłuszczu



39,5%

średnia

zawartość białka ogólnego

Przydatność na stanowiska

| | slaba | średnia | dobra | b. dobra |
|--------------------|------------|------------|--------------|--------------|
| Stanowiska słabe | ██████████ | ██████████ | ██████████ ✓ | ██████████ |
| Stanowiska średnie | ██████████ | ██████████ | ██████████ ✓ | ██████████ |
| Stanowiska dobre | ██████████ | ██████████ | ██████████ | ██████████ ✓ |

Fizjologia rośliny



średnio
wysoka
roślina



wczesny
wigor



średnio
wczesny
restart
po zimie



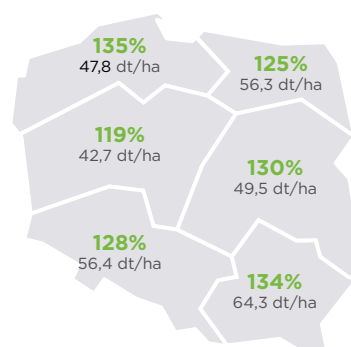
wczesny
termin
kwitnienia



wczesny
termin
dojrzewania

Plonowanie

Plon nasion (% wzorca na dt/ha) w rejonach doświadczeń porejestrowych 2021.



Wzorzec to średnia plonowania 13 odmian populacyjnych badanych w doświadczeniach PDO.

Wzorzec:
39,9 dt/ha = 100%

ES DESIRIO:
50,7 dt/ha = 127%

Źródło:
COBORU 2021

INAZUMA 130 WG

Błyskawiczne uderzenie w szkodniki rzepaku

Korzyści stosowania



Gotowa mieszanina,
bez ryzyka i ekstrakosztów



Niezawodne działanie
w każdych warunkach
pogodowych



Błyskawiczne działanie
dzięki połączeniu
2 substancji czynnych

Zawartość substancji czynnych

Acetamipryd (związek z grupy pochodnych neonikotynoidów) – 100 g/kg (10%),
lambda-cyhalotryna (związek z grupy pyretroidów) – 30 g/kg (3%).

Zwalcza szkodniki jesienne

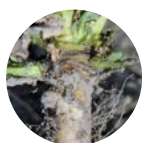
INAZUMA 130 WG – najszerszy zakres szkodników rzepaku zwalczanych jesienią:



Rolnice



Mączlik



Chowacz galasówek



Śmietka kapuściana



Mszyce



Tantniś krzyżowiaczek



Miniarka kapuścianka



Pchełka rzepakowa



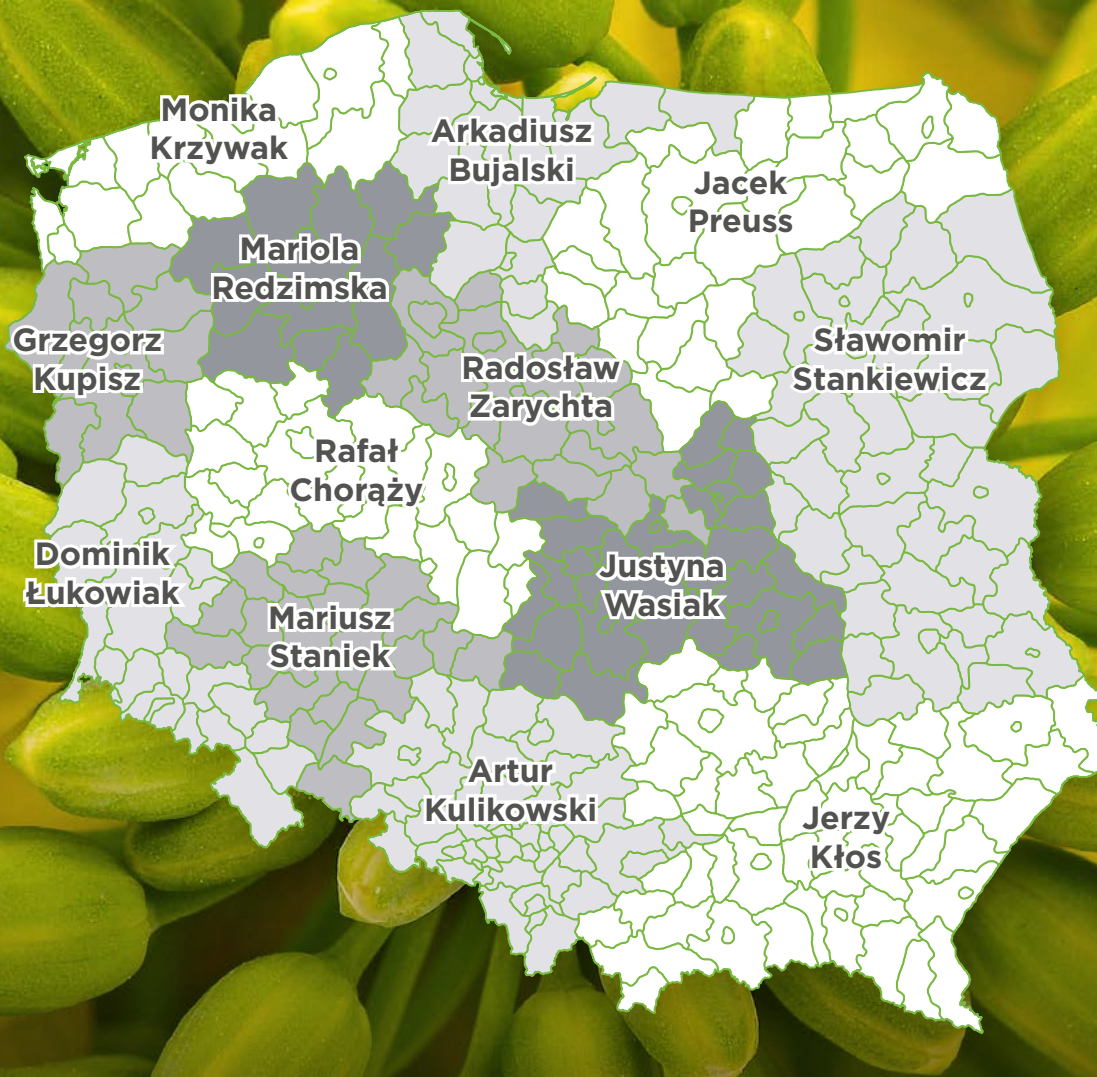
Gnatarz rzepakowiec

Jak działa INAZUMA 130 WG?

Dwutorowy mechanizm działania na szkodniki – **kontaktowy i żołądkowy**.
Wielokierunkowy sposób działania na roślinie – **powierzchniowy, wgłębny i systemiczny**.

Niezawodna w każdych warunkach

Środek wykazuje niezawodność w każdych warunkach pogodowych. Działa skutecznie w szerokim zakresie temperatur (już od 5°C) i jest odporny na spłukiwanie przez deszcz.



Nasi przedstawiciele i doradcy

ARKADIUSZ BUJALSKI

tel.: 501 625 157
arkadiusz.bujalski@sumiagro.pl

MONIKA KRZYWAK

tel.: 511 409 646
monika.krzywak@sumiagro.pl

MARIOLA REDZIMSKA

tel.: 512 379 871
mariola.redzimska@sumiagro.pl

GRZEGORZ KUPISZ

tel.: 509 476 220
grzegorz.kupisz@sumiagro.pl

ARTUR KULIKOWSKI

tel.: 508 384 909
artur.kulikowski@sumiagro.pl

DOMINIK ŁUKOWIAK

tel.: 505 444 124
dominik.lukowiak@sumiagro.pl

MARIUSZ STANIEK

tel.: 502 072 506
mariusz.staniek@sumiagro.pl

JACEK PREUSS

tel.: 501 281 648
jacek.preuss@sumiagro.pl

SŁAWOMIR STANKIEWICZ

tel.: 506 090 906
slawomir.stankiewicz@sumiagro.pl

RADOSŁAW ZARYCHTA

tel.: 501 281 757
radoslaw.zarychta@sumiagro.pl

JERZY KŁÓS

tel.: 501 281 662
jerzy.klos@sumiagro.pl

MATEUSZ NOWACKI

tel.: 502 424 140
mateusz.nowacki@sumiagro.pl

RAFAŁ CHORAŻY

tel.: 505 319 505
rafal.chorazy@sumiagro.pl

SUMI AGRO POLAND SP. Z O.O.

ul. Bonifraterska 17, 00-203 Warszawa
tel.: +48 22 637 32 37

WWW.SUMIAGRO.PL

